

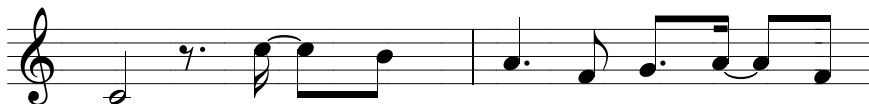
khúc sầu khôn vơi

Thơ Hà Nguyên Du

Nhạc Trần Duy Đức



Mây không mang niềm vui cho khung



trời gió không mang lời yêu đến nơi



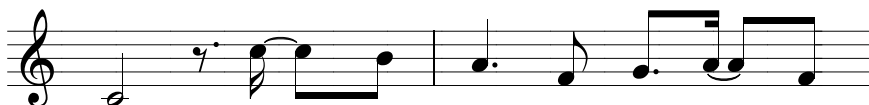
người nên hoa không mang về hương thơm dâng



đời và ánh trăng không soi đường tình ta chung



đôi Cây không đơm nụ hoa tươi trên



cành lá không xanh màu yêu dấu chân



tình nên chim không ca bài thiên thu yêu



rừng và non sông không còn xanh theo mệnh